

## ΑΝΑΚΟΙΝΩΣΗ / ANNOUNCEMENT

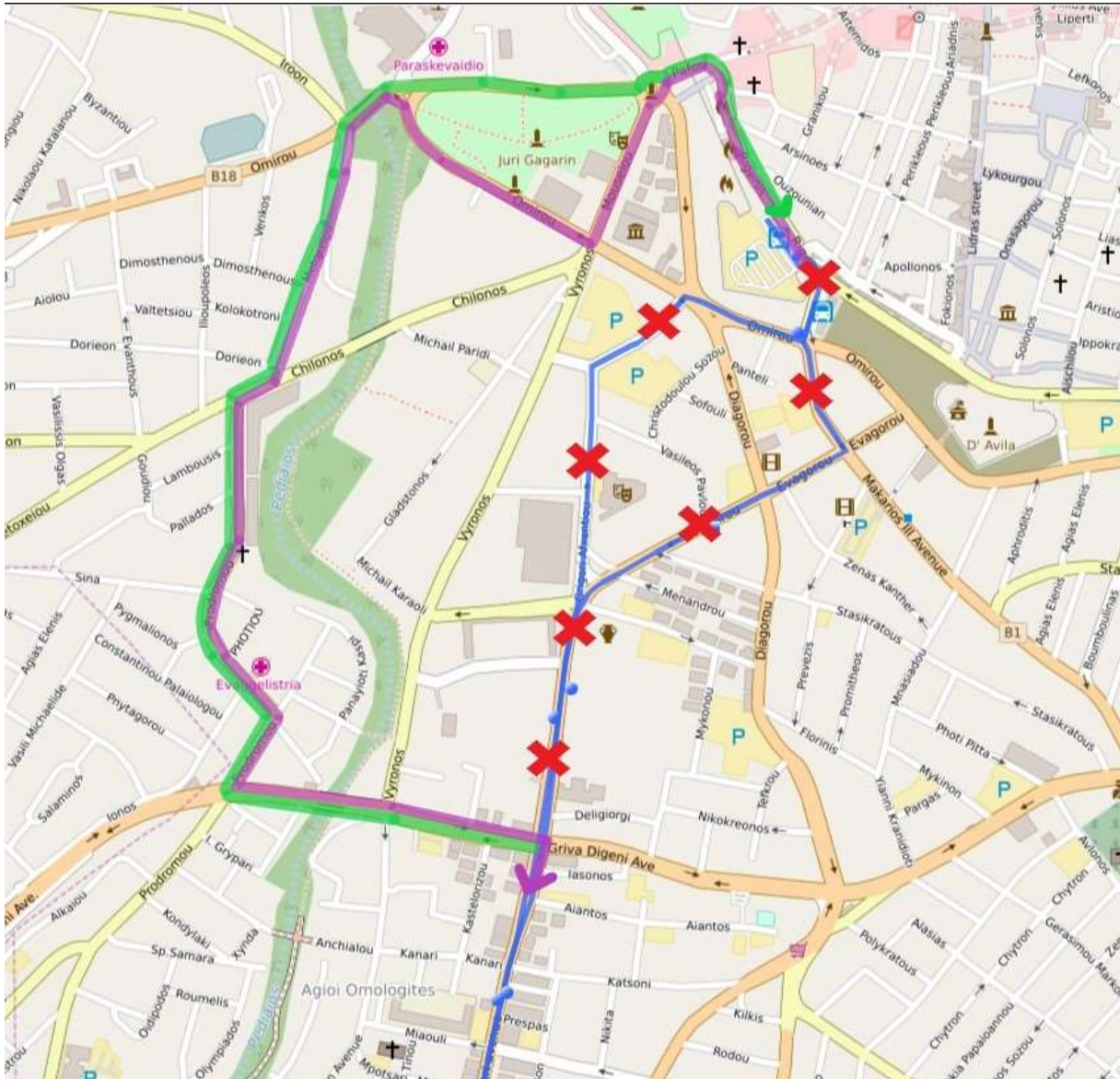
Λόγω της **Παρέλασης της 25<sup>ης</sup> Μαρτίου**, θα είναι κλειστοί δρόμοι στην Λευκωσία τη **Τρίτη 25/3/25** από τις **09:00** μέχρι τις **13:00**. Επηρεάζονται οι **Διαδρομές 1, 2, 3, 4, 11, 12, X13, 19, 26, 28, 31, 32, 33, 41**,: /Due to the **Parade of 25<sup>th</sup> of March**, roads in Nicosia will be closed on **Tuesday 25/3/25**, from **09:00** until **13:00**. The routes affected are **Routes 1, 2, 3, 4, 11, 12, X13, 19, 26, 28, 31, 32, 33, 41**.

### Διαδρομές 1 & 2 / Routes 1 & 2

Οι διαδρομές στην πορεία τους **προς την Πλατεία Σολωμού**, από την Δημοσθένη Σεβέρη, θα ακολουθούν την Γεώργιου Γρίβα Διγενή - Προδρόμου - Χείλωνος - Μετοχίου - Κινύρα - Πύλη Πάφου - Ριγένης και θα καταλήγουν στην Πλατεία Σολωμού. Θα ακολουθούν την πορεία με πράσινο χρώμα στον πιο κάτω χάρτη: /In the destination of the routes **to Solomou Square**, from Dimostheni Severi, will follow Georgiou Griva Digeni – Prodromou – Chilonos – Metochiou – Kinira – Gate Pafou – Rigenis and finish at Solomou Square. They will follow the green route on the map below:

Οι διαδρομές στην πορεία τους **από την Πλατεία Σολωμού**, θα ακολουθούν την Ριγένης – Πύλη Πάφου - Μουσείου - Νέχρου - Κινύρα - Μετοχίου - Χείλωνος - Προδρόμου - Γεώργιου Γρίβα Διγενή - Δημοσθένη Σεβέρη και θα συνεχίζουν την κανονική τους πορεία. Θα ακολουθούν την πορεία με μωβ χρώμα στον πιο κάτω χάρτη: /In the destination of the routes **from Solomou Square**, they will follow Rigenis – Gate Pafou – Mouseiou – Nechrou – Kinira – Metochiou – Prodromou – Georgiou Griva Digeni – Dimostheni Severi and continue the route normally. They will follow the purple route on the map below:

# Εισιτήριο για μια νέα εποχή



[publictransport.com.cy](http://publictransport.com.cy)

[@CypruspublicTransport](https://www.facebook.com/CypruspublicTransport)

[@CyprusPT](https://www.instagram.com/CyprusPT)

[@cypruspublictransport](https://www.twitter.com/cypruspublictransport)

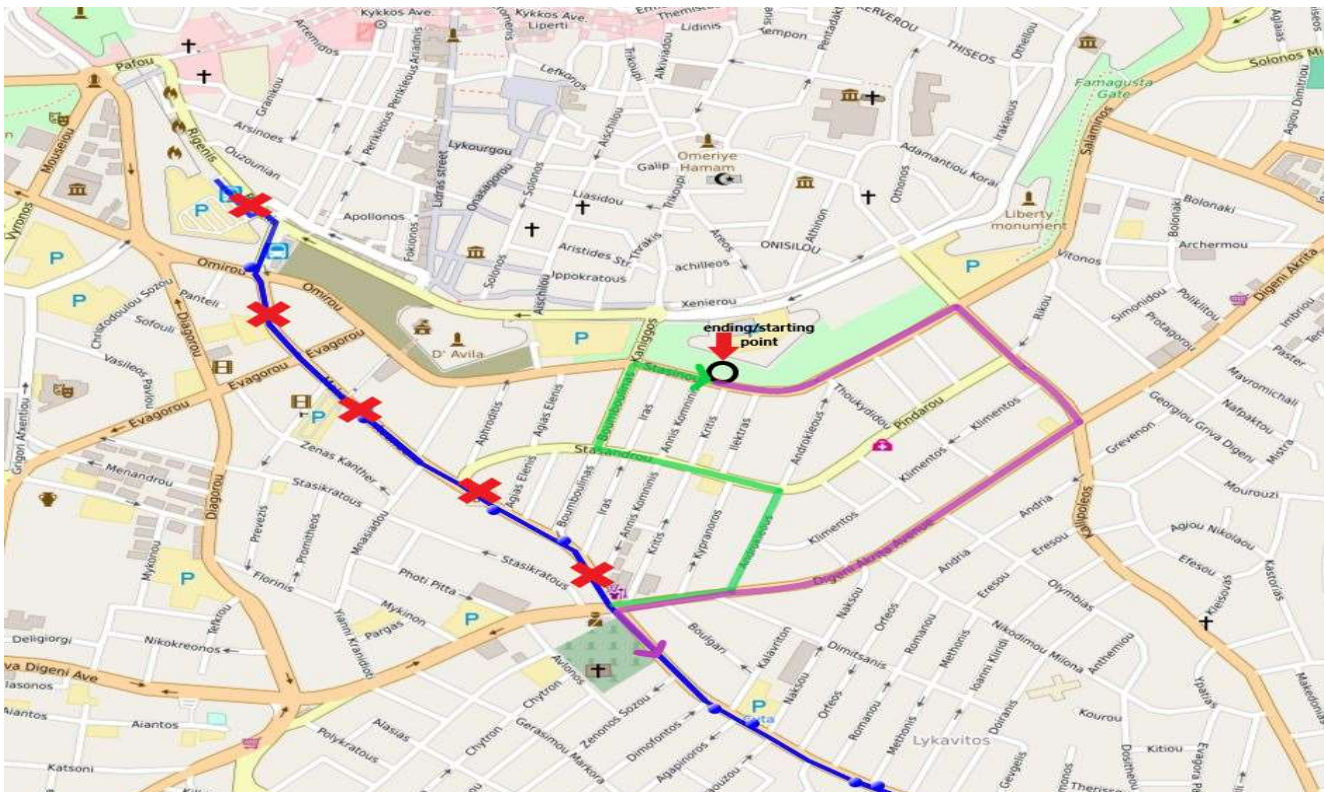


# Εισιτήριο για μια νέα εποχή

## Διαδρομές 3, 4, 28 / Routes 3, 4, 28

Οι διαδρομές στην πορεία τους **προς την Πλατεία Σολωμού**, στην οδό Διγενή Ακρίτα, θα ακολουθούν την Ανδροκλέους - Σταςάνδρου - Μπουμπουλίνας και **θα τερματίζουν στην οδό Στασίνου**. Θα ακολουθούν την πορεία με πράσινο χρώμα στον πιο κάτω χάρτη: /In the destination of the routes **to Solomou Square**, on Digeni Akrita Street, they will follow Androkleous, Stasandrou, Mroumpoulinas and **finish at Stasinou Street**. They will follow the green route on the map below:

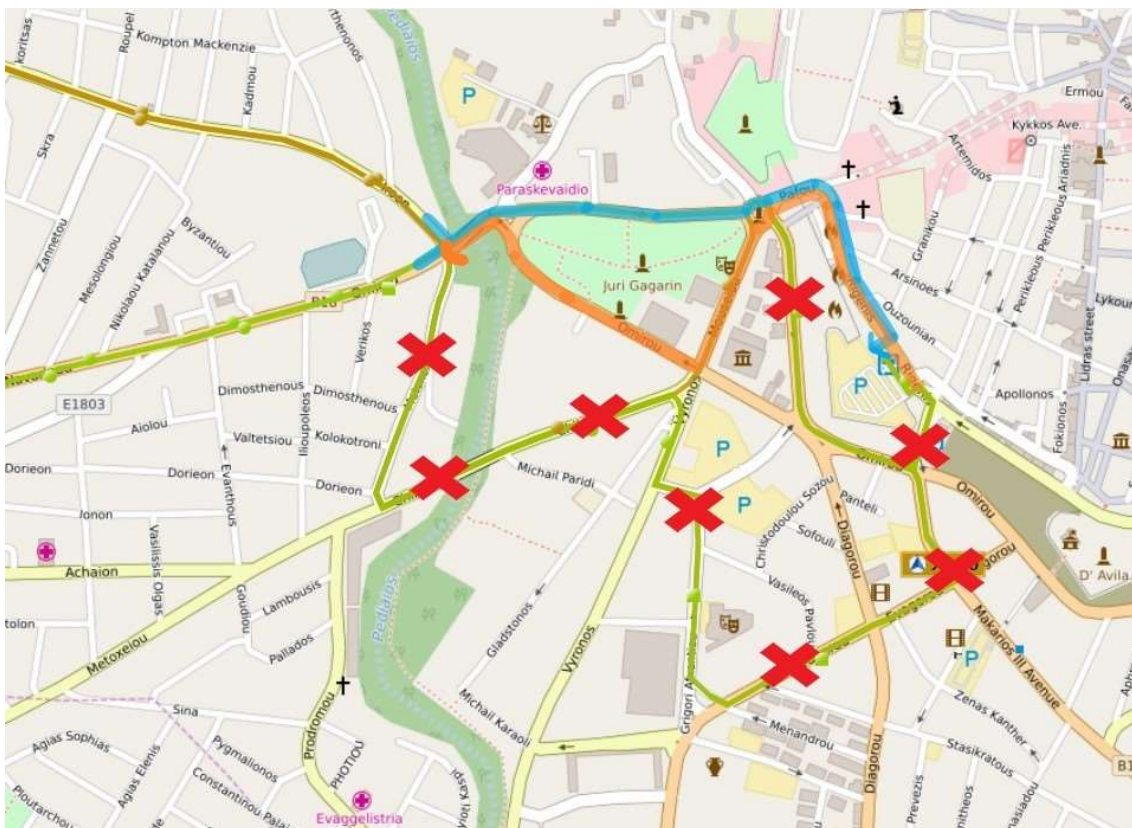
Οι διαδρομές στην πορεία τους **από κέντρο** προς την αφετηρία, **από την οδό Στασίνου**, θα ακολουθούν Ευγενείας & Θεοδότου - Διγενή Ακρίτα και θα συνεχίζουν την κανονική τους πορεία. Θα ακολουθούν την πορεία με μοβ χρώμα στον πιο κάτω χάρτη: /In the destination of the routes **from center** to the starting point, **will start from Stasinou Street**, follow Evgenias & Theodotou - Digeni Akrita and will continue the route normally. They will follow the purple route on the map below:



## Διαδρομές 11 & 12 / Routes 11 & 12

Οι διαδρομές στην πορεία τους **προς την Πλατεία Σολωμού**, από την οδό Κινύρας θα ακολουθούν την Πύλη Πάφου, Ριγένης και θα τερματίζουν στην Πλατεία Σολωμού. Θα ακολουθούν την πορεία με γαλάζιο χρώμα στον πιο κάτω χάρτη: /In the destination of the routes to **Solomou Square**, from Kinira they will follow Gate Pafou, Rigenis and finish at Solomou Square. They will follow the blue route on the map below:

Οι διαδρομές στην πορεία τους **από την Πλατεία Σολωμού**, θα ακολουθούν την Ριγένης - Πύλη Πάφου - Μουσείου - Ομήρου - Νέχρου - Κινύρα και θα συνεχίζουν την κανονική τους πορεία. Θα ακολουθούν την πορεία με πορτοκαλί χρώμα στον πιο κάτω χάρτη: /In the destination of the routes from Solomou Square, they will follow Rigenis – Gate Pafou – Mouseiou – Omirou - Nechrou – Kinira and continue the route normally. They will follow the orange route on the map below:

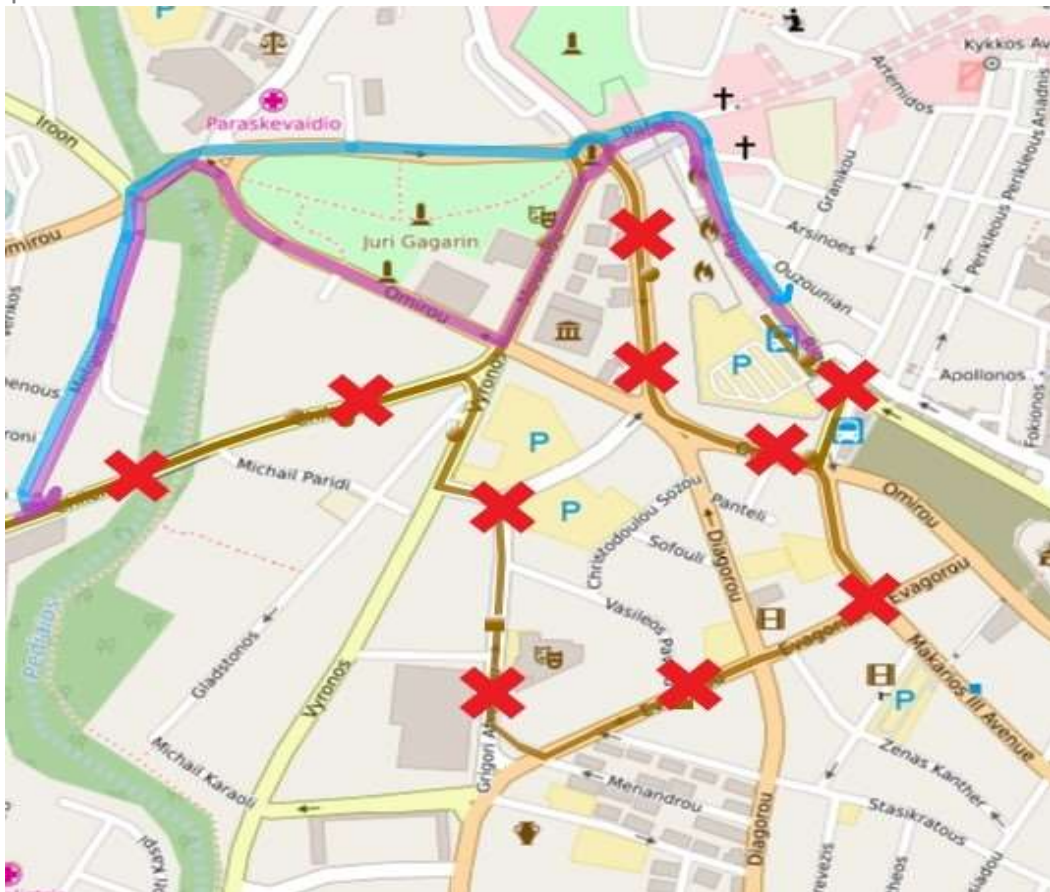


# Εισιτήριο για μια νέα εποχή

## Διαδρομές X13 & 19 / Routes X13 & 19

Οι διαδρομές στην πορεία τους **προς την Πλατεία Σολωμού**, από τα φώτα Μετοχίου/ Χείλωνος θα συνεχίζουν Μετοχίου – Κινύρας - Πύλη Πάφου - Ριγένης και θα τερματίζουν στην Πλατεία Σολωμού. Θα ακολουθούν την πορεία με γαλάζιο χρώμα στον πιο κάτω χάρτη: /In the destination of the routes **to Solomou Square**, from the traffic lights of Metochiou/Chilonos will follow Metochiou – Kinira – Gate Pafou – Rigenis and finish at Solomou Square. They will follow the light blue route on the map below:

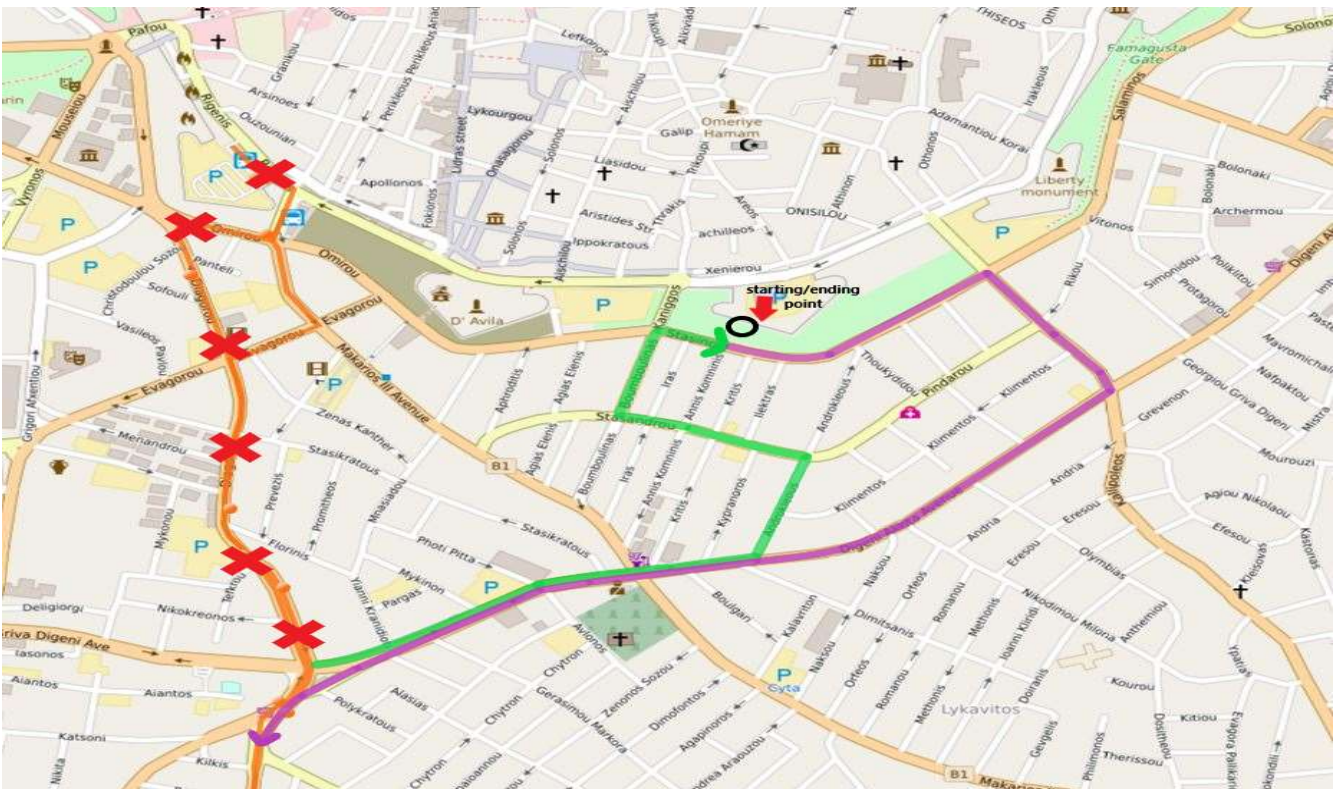
Οι διαδρομές στην πορεία τους **από την Πλατεία Σολωμού**, θα ακολουθούν την Ριγένης - Πύλη Πάφου - Μουσείου - Νέχρου - Κινύρας - Μετοχίου και θα συνεχίζουν την κανονική τους πορεία. Θα ακολουθούν την πορεία με μώβ χρώμα στον πιο κάτω χάρτη: /In the destination of the routes from Solomou Square, they will follow Rigenis – Gate Pafou – Mouseiou – Nechrou - Kinira – Metochiou and continue the route normally. They will follow the route in purple color on the map below:



## Διαδρομή 26/ Route 26

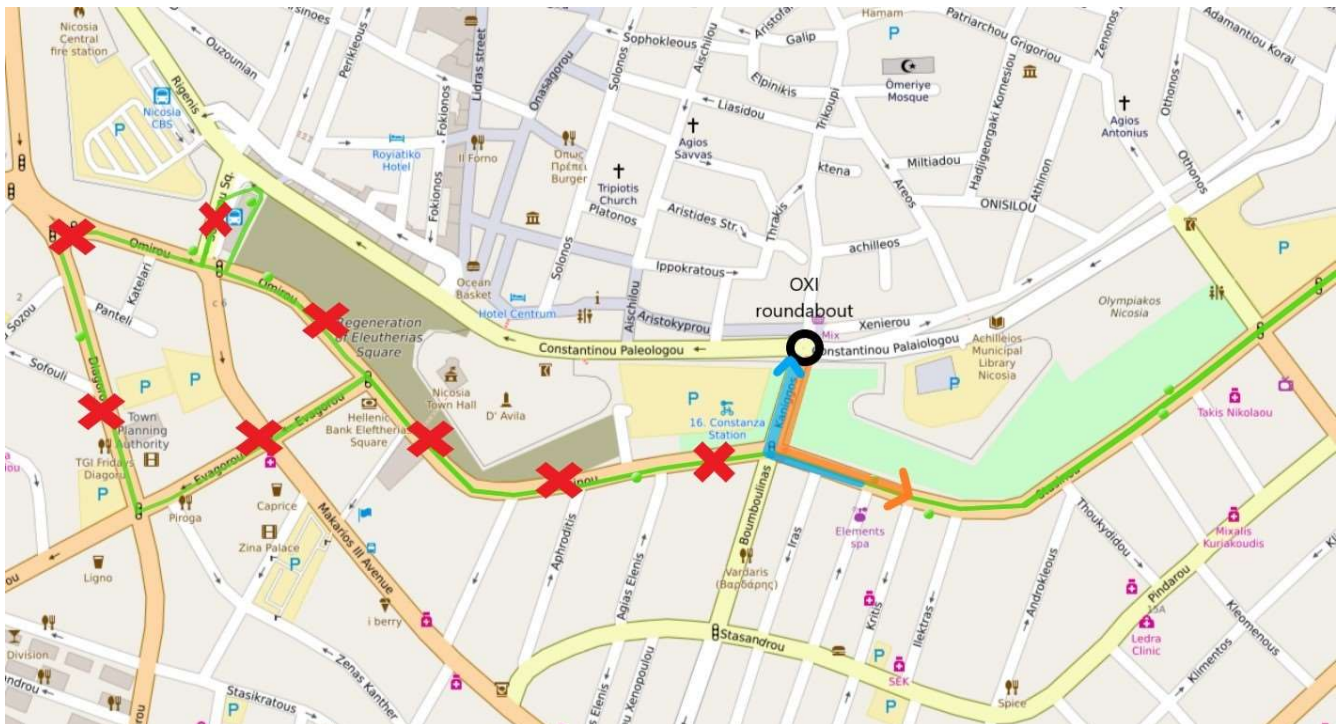
Η διαδρομή στην πορεία της **προς την Πλατεία Σολωμού**, από την Σπύρου Κυπριανού θα κατευθύνεται προς την Διγενή Ακρίτα - Ανδροκλέους - Στασάνδρου - Μπουμπουλίνας και **θα τερματίζει στην οδό Στασίνου**. Θα ακολουθεί την πορεία με πράσινο χρώμα στον πιο κάτω χάρτη: /In the destination of the route to **Solomou Square**, from Spyrou Kyprianou will continue to Digeni Akrita – Androkleous – Stasandrou – Mroumpoulinas and **will finish at Stasinou Street**. It will follow the green route on the map below:

Η διαδρομή στην πορεία της **προς το Γενικό Νοσοκομείο**, **θα ξεκινά από την Στασίνου** – Ευγενείας & Θεοδότου -Διγενή Ακρίτα - Σπύρου Κυπριανού και θα συνεχίζει την κανονική της πορεία. Θα ακολουθεί την πορεία με μοβ χρώμα στον πιο κάτω χάρτη: /In the destination of the route to **General Hospital**, **will start from Stasinou** – Evgenias & Theodotou – Digeni Akrita – Spyrou Kyprianou and will continue the route normally. It will follow the purple route on the map below:



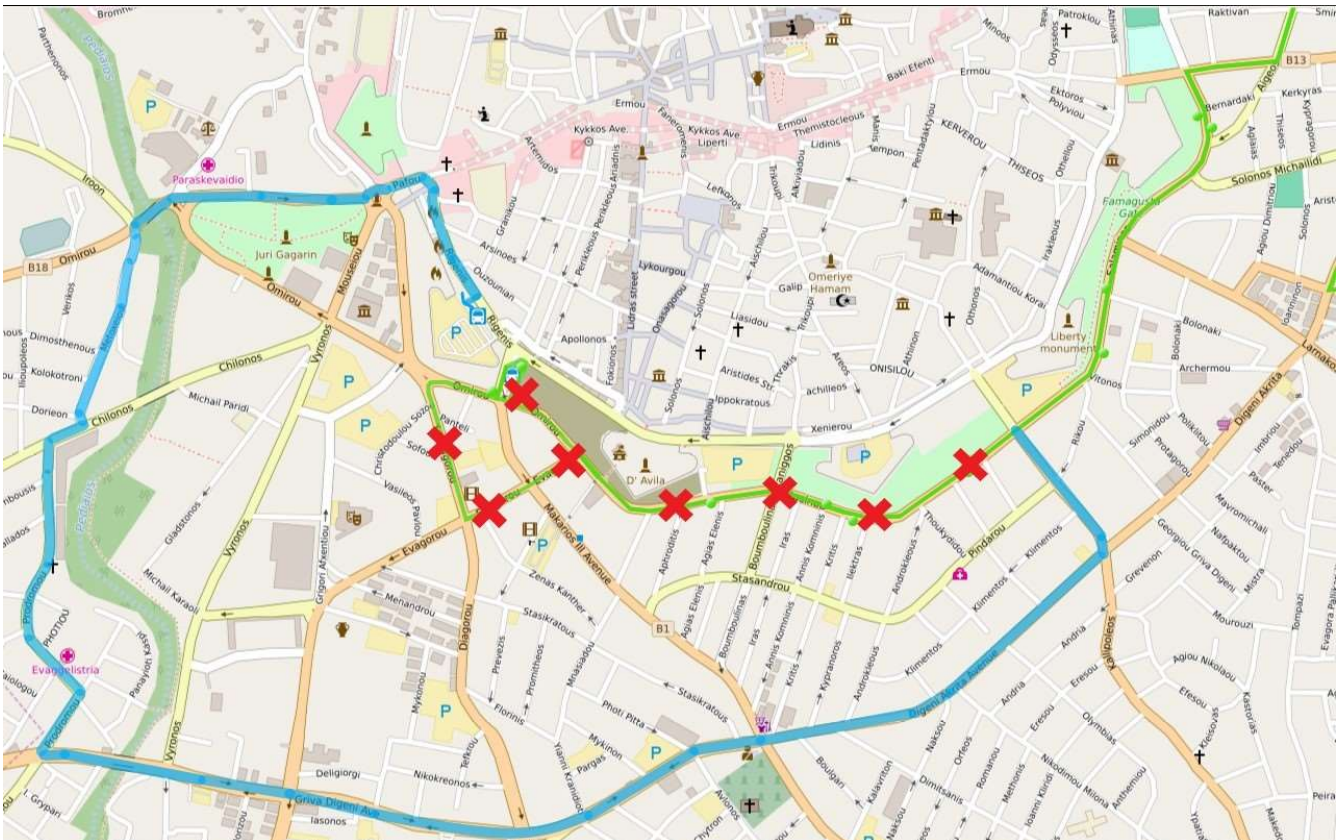
## Διαδρομή 31/ Route 31

Η διαδρομή θα εκτελείται κανονικά, αλλά θα ξεκινάει και θα τερματίζει στον κυκλικό κόμβο του ΟΧΙ. /The route will be operating normally, but it will start and finish at OXI Roundabout.



## Διαδρομή 32/ Route 32

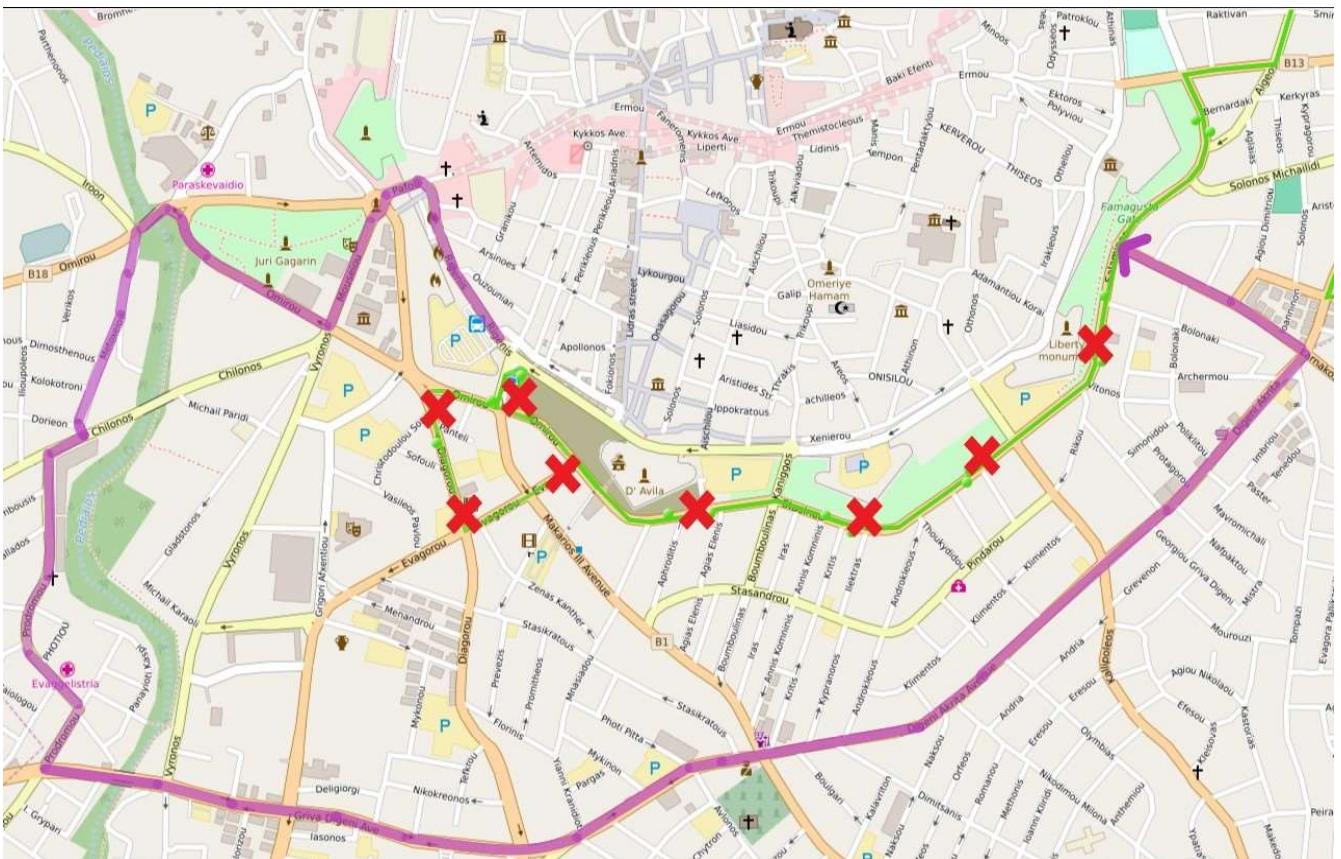
Στην πορεία της διαδρομής προς την Πλατεία Σολωμού, από τα φώτα τροχαίας Σαλαμίνας / Στασίνου θα κατευθύνεται προς Ευγενείας & Θεοδότου - Διγενή Ακρίτα – Σπύρου Κυπριανού – Γρίβα Διγενή – Προδρόμου - Χείλωνος - Μετοχίου - Κινύρα - Πύλη Πάφου - Ριγένης και θα τερματίζει στην Πλατεία Σολωμού. Θα ακολουθεί την πορεία με γαλάζιο χρώμα στον πιο κάτω χάρτη: /In the direction of the route to Solomou Square, from the traffic lights Salaminos/Stasinou, it will follow Evgenias & Theodotou – Digeni Akrita – Spyrou Kyprianou – Griva Digeni – Prodrovou – Xilonos – Metochiou – Kiniras – Gate Pafou – Rigenis and finish at Solomou Square. It will follow the light blue route on the map below:





# Εισιτήριο για μια νέα εποχή

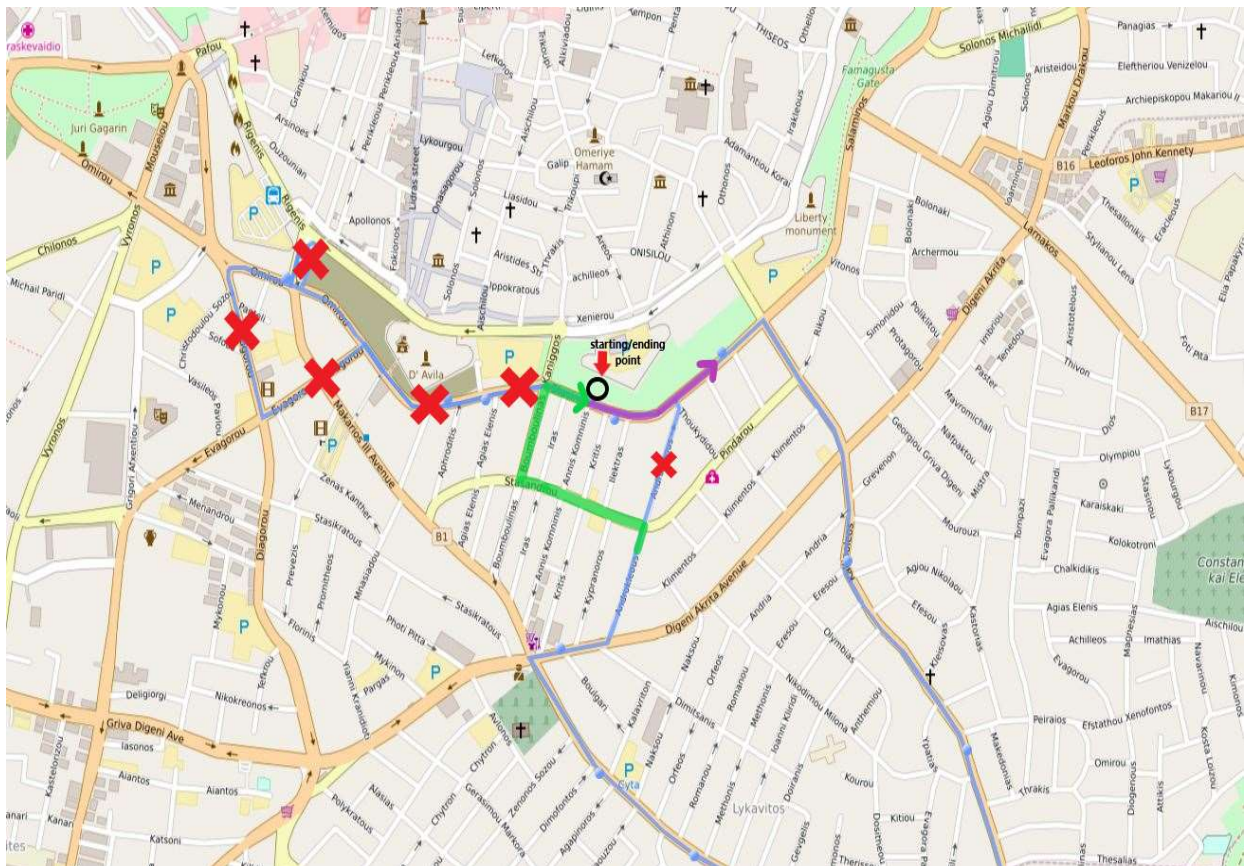
Στην πορεία της διαδρομής από την Πλατεία Σολωμού, από την Ριγένης θα κατευθύνεται προς την Πύλη Πάφου - Μουσείου - Νέχρου - Κινύρα - Μετοχίου - Χείλωνος - Προδρόμου - Γεώργιου Γρίβα Διγενή - Σπύρου Κυπριανού - Διγενή Ακρίτα - Λάρνακος και θα συνεχίσει την κανονική της πορεία. Θα ακολουθεί την πορεία με μοβ χρώμα στον πιο κάτω χάρτη: /In the direction of the route from Solomou Square, from Rignis it will follow Gate Pafou – Mouseiou – Nexrou – Kinira – Metochiou – Chilonos - Prodromou – Georgiou Griva Digeni – Spyrou Kyprinaou – Digeni Akrita - Larnakos and continue the route normally. It will follow the purple route on the map below:



## Διαδρομή 33/ Route 33

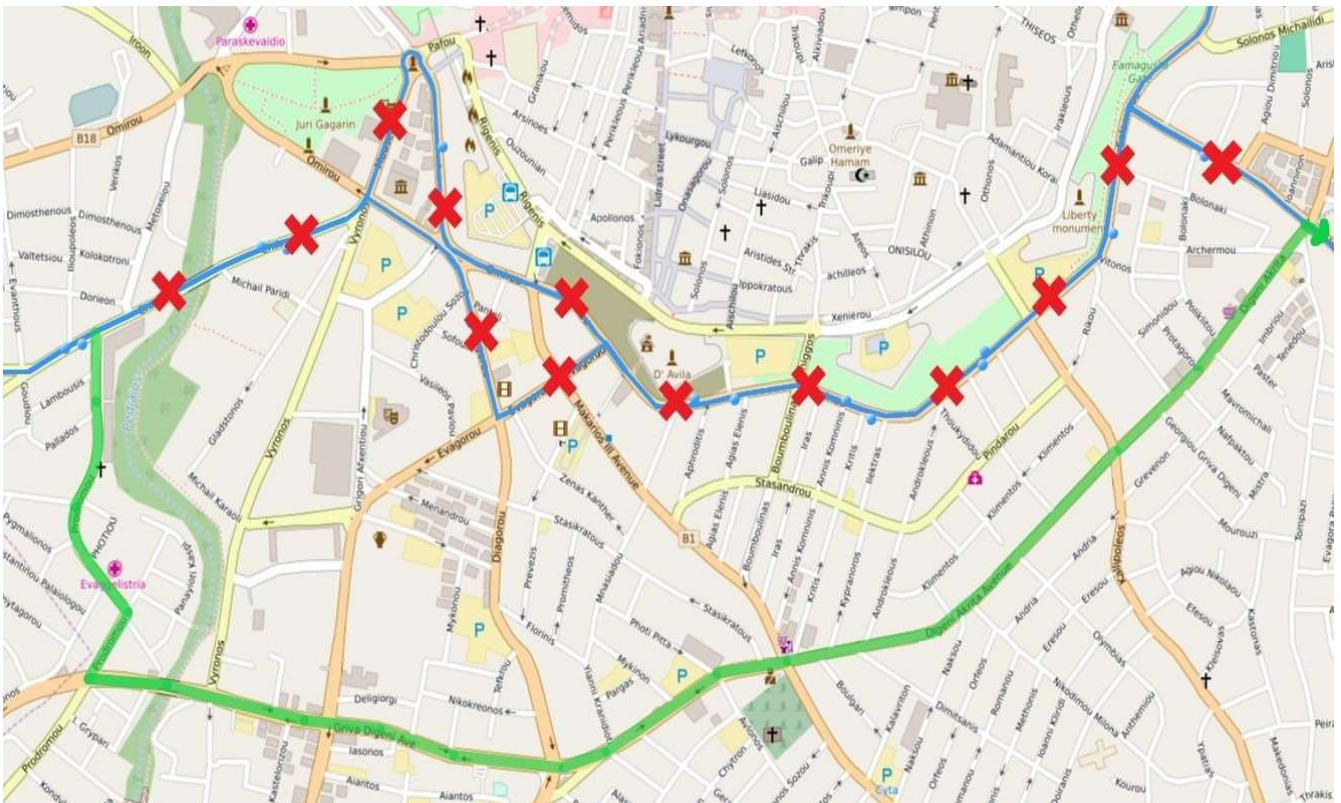
Η διαδρομή στην πορεία της προς την Πλατεία Σολωμού, από τα φώτα της αστυνομίας Λυκαβηττού δεξιά, Στασάνδρου, Μπουμπουλίνας και **θα τερματίζει στην οδό Στασίνου**. Θα ακολουθεί την πορεία με πράσινο χρώμα στον πιο κάτω χάρτη: /In the destination of the route to Solomou Square, from Likavittos police station, will follow Stasandrou, Mroumpoulinas and **will finish at Stasinou Street**. It will follow the route in green color on the map below:

Η διαδρομή στην πορεία της προς Πανεπιστήμιο Κύπρου, **θα ξεκινά από την Στασίνου** – Ευγενίας & Θεοδότου και θα συνεχίζει την κανονική της πορεία. Θα ακολουθεί την πορεία με μωβ χρώμα στον πιο κάτω χάρτη: /In the destination of the route to University of Cyprus, it **will start from Stasinou Street**, it follow Evgeneias & Theodotou and continue the route normally. It will follow the purple route on the map below:



## Διαδρομή 41/ Route 41

Η διαδρομή στην πορεία της **από Σταθμό Μακαρίου Σταδίου**, από τα φώτα τροχαίας στην Μετοχίου/Χείλωνος, θα κατευθύνεται προς Προδρόμου - Γεώργιου Γρίβα Διγενή – Σπύρου Κυπριανού - Διγενή Ακρίτα - Λάρνακος και θα συνεχίζει την κανονική της πορεία. Θα ακολουθεί την πορεία με πράσινο χρώμα στον πιο κάτω χάρτη: /In the destination of the route **from Makario Stadium Station**, from the traffic lights Metochiou/Chilinos it will follow Prodrromou – Georgiou Griva Digeni – Spyrou Kyprianou - Digeni Akrita – Larnakos and continue the route normally. It will follow the green route on the map below:



# Εισιτήριο για μια νέα εποχή

Η διαδρομή στην πορεία της από Πανεπιστήμιο Κύπρου, από τα φώτα τροχαίας στην Σαλαμίνας/Στασίνου, θα κατευθύνεται προς Ευγενείας & Θεοδότου – Διγενή Ακρίτα – Σπύρου Κυπριανού - Γεώργιου Γρίβα Διγενή - Προδρόμου - Μετοχίου και θα συνεχίζει την κανονική της πορεία. Θα ακολουθεί την πορεία με μοβ χρώμα στον πιο κάτω χάρτη: /In the destination of the route from University of Cyprus, from the traffic lights Salaminos/Stasinou it will follow Evgeniou & Theodotou – Degeni Akrita – Spyrou Kyprianou - Georgiou Griva Digeni – Prodromou - Metochiou and continue the route normally. It will follow the purple route on the map below:

